

# Streckenposten Etzelrennen

## Grundsätzliches

Jeder Streckenposten ist gemäss Zeitplan einsatzbereit und meldet seine Bereitschaft dem Streckenchef Heinz Wyler unter 079 387 07 44 oder im WhatsApp Helferchat.

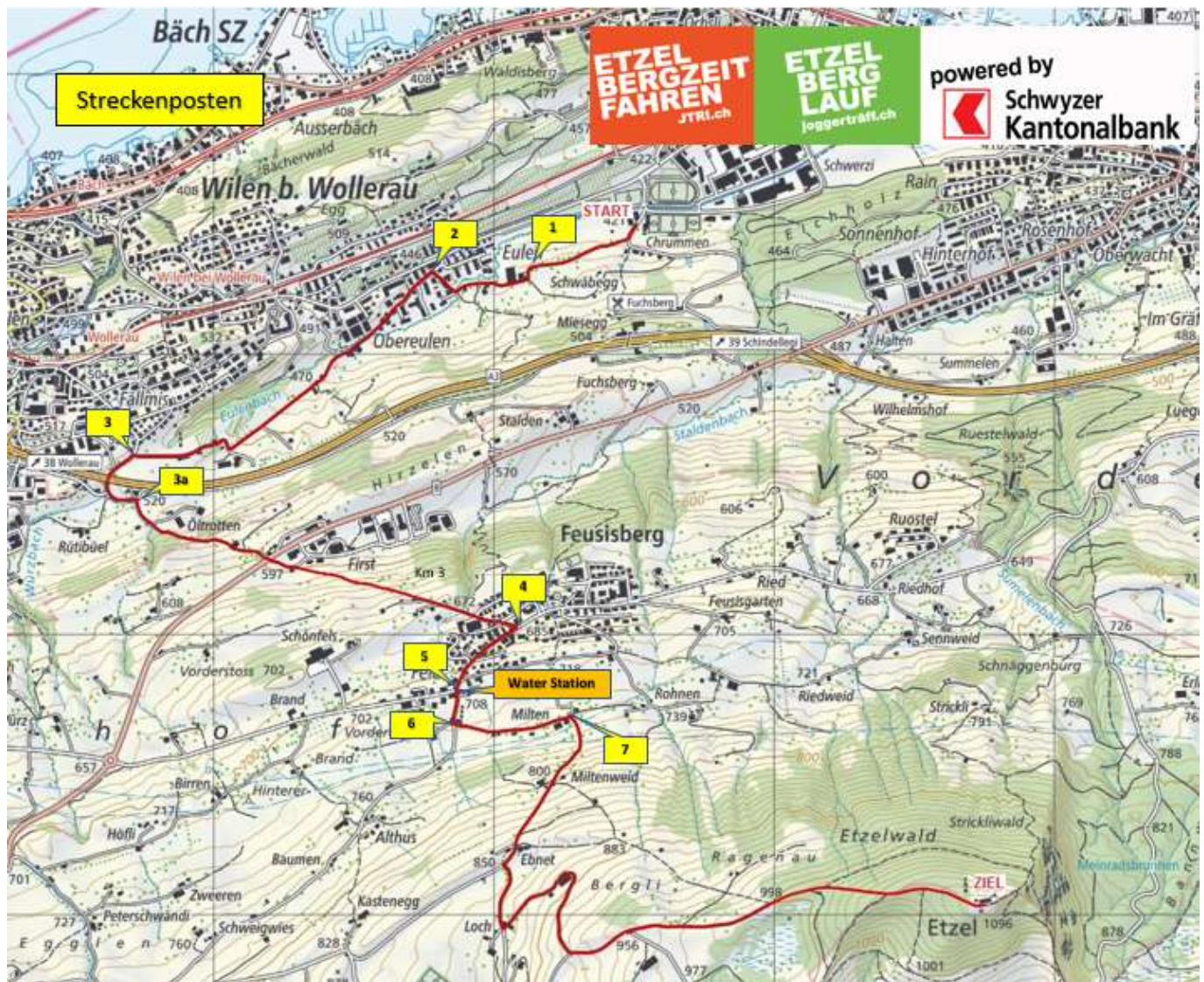
Die SP müssen zwingend eine Leuchtweste tragen, eine solche kann beim Streckenchef bezogen werden. Zusätzlich werden beim SP5 Feld Feusisberg zwei Warndreiecke aufgestellt.

Der Posten darf erst verlassen werden, wenn das Besenvelo (Röfe) den Posten passiert hat.

Teilnehmer, welche aufgeben, müssen aufgeschrieben und die Startnummer dem OK gemeldet werden.

## Übersicht

Es gibt insgesamt 8 Streckenposten (gelbe Nummern):



## Reistall Eulenhof (Posten 1)

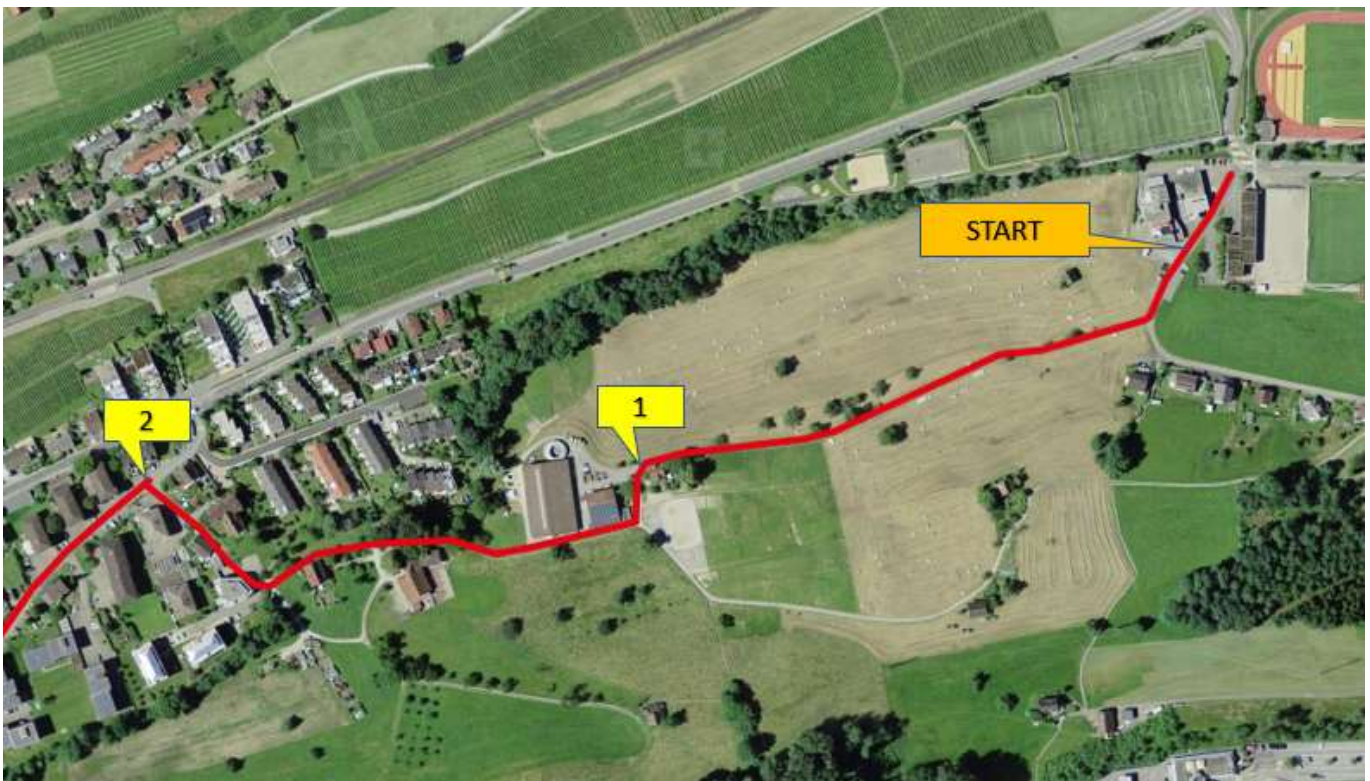
## Einfahrt Eulenhof (Posten 2)

**SP1** Stellt sicher, dass die Teilnehmer nicht geradeaus in den Reithof fahren/laufen.

**SP2** Regelt den Verkehr Eulenhof/Haltenweg und leitet Teilnehmer in die richtige Richtung.  
Muss Autos anhalten falls nötig.

Die Helfer sind wenn möglich mit dem Bike unterwegs und helfen am Schluss, die Strecke aufzuräumen.

Einsatzzeit: 18:00 bis ca. 19:15 (Besenvelo)



## Fällmisstrasse, Wilen (Posten 3 und ev. 3a)

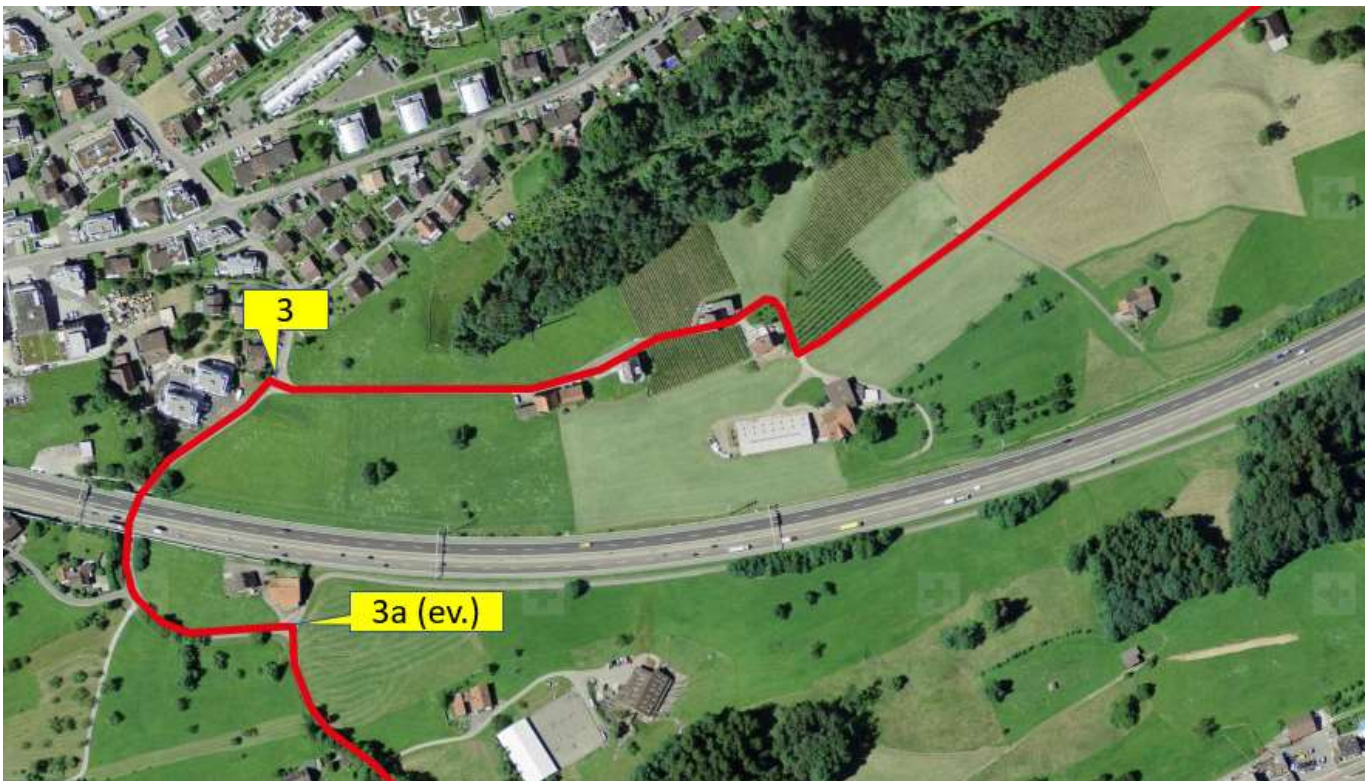
**SP3** Eine Person regelt den Verkehr und leitet die Teilnehmer bei Eintritt vom Eulenweg in die Fällmisstrasse.

**SP3a** sofern genügend Helfer vorhanden: Eine Person leitet die Teilnehmer Richtung Oeltrotten/Feusisberg.

Der Verkehr sollte hier kein grosses Problem sein. Das Ziel ist primär sicherzustellen, dass die Teilnehmer nicht falsch abbiegen.

Helfer sind wenn möglich mit dem Bike unterwegs und helfen am Schluss, die Strecke aufzuräumen.

Einsatzzeit: 18:05 bis ca. 19:20 (Besenvelo)



## Feusisberg (Posten 4, 5, 6, und 7)

**SP4** Einbiegen der Teilnehmer von der Giessenstrasse in die Dorfstrasse  
→ 1 Helfer leitet die Teilnehmer am besten auf das Trottoir

**SP5** 2 Personen: Abbiegen von der Dorfstrasse beim Verpflegungsposten  
→ Autos müssen von beiden Seiten für Teilnehmer angehalten werden (grosses Verkehrsaufkommen!), Warndreiecke aufstellen

**SP6** Einbiegen in den Miltenweg  
→ Hier geht es mehr darum, dass die Teilnehmer den Abzweiger nicht verpassen. Verkehr sollte kein Problem sein.

**SP7** Sicherstellen, dass alle Teilnehmer in den Miltenweidweg nach THE BEAST weiterfahren 😊

Falls jemand mit dem Auto hinfährt, soll dieser bitte der Streckenräumung das Material abnehmen und dieses beim Parkplatz Rest. Büel oder beim Start deponieren. Diejenigen mit dem Bike können mithelfen, die Strecke zu räumen.

Einsatzzeit: 18:15 bis ca. 19:45 (Besenvelo)

